

FONDAZIONE
OGGI E DOMANI

Promossa da



Fondazione
Cassa di Risparmio
di Padova e Rovigo

Gli strumenti patrimoniali per il progetto di vita

DOTT. ALBERTO BORTOLAMI

Direttore
Fondazione Oggi e Domani ETS

Il «Dopo di noi»: cos'è?

Chi ne avrà cura?

Chi lo amerà?

Dove e con chi abiterà?



Chi lo accompagnerà nelle sue scelte?

Chi gestirà ciò che gli stiamo mettendo da parte?

Pianificare il Dopo di noi



Può essere progettato con gradualità e soddisfazione



Va pianificato per tempo e non subito nell'emergenza



Ha bisogno di fiducia in un orizzonte temporale ampio



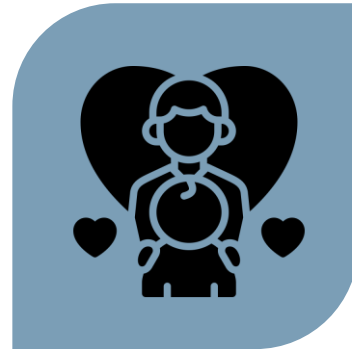
Non mattoni ma relazioni

Prima degli strumenti patrimoniali



AUTODETERMINAZIONE
DELLA PERSONA

*Ascoltata e accolta in
tutte
le sue dimensioni*



COINVOLGIMENTO
DELLA FAMIGLIA



DEFINIZIONE DEGLI
OBIETTIVI DI VITA
DELL'INTERO NUCLEO
FAMILIARE



PROGETTO DI VITA
DELLA PERSONA
CON DISABILITÀ

Progetto di vita



- Si attribuiscono **significati diversi**
- Si stanno delineando alcuni **format**, differenti tra loro
- Logica di **ascolto** (desideri, preferenze, sogni, ...), **pianificazione**, **attuazione** e **risorse**, attraverso scelte da fare nel tempo;
- Gli aspetti sanitari non sono preponderanti;
- È un **documento "vivente"**, che si modifica al variare delle situazioni (come per chiunque di noi);
- Serve come **bussola per orientarsi** in una situazione che cambierà, a volte anche radicalmente e repentinamente, spesso in presenza di risorse economiche limitate.



Gli strumenti patrimoniali servono?



OBIETTIVI



conservativi

ambiziosi



AMMINISTRATORE DI
SOSTEGNO



nome di fiducia

non definito

competente

non competente



PATRIMONIO



semplice

complesso

esiguo

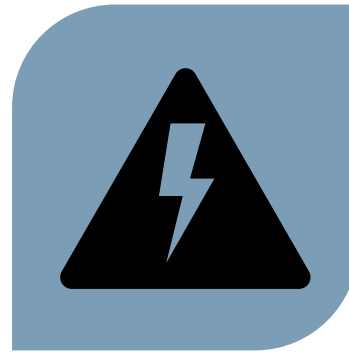
ingente

Altri aspetti da considerare



COMPOSIZIONE NUCLEO FAMILIARE

- Chi in vita
- Rapporto tra genitori
- Presenza di figli
- Coinvolgimento futuro



RISCHI

- Morte prematura
- Non autosufficienza sopravvenuta
- Longevità
- Rischi professionali



PIANIFICAZIONE SUCCESSORIA

- Lavoro sugli scenari
- Doppia fiscalità
- Eredità scomode
- Importanza del testamento

La centralità delle relazioni



LE PERSONE

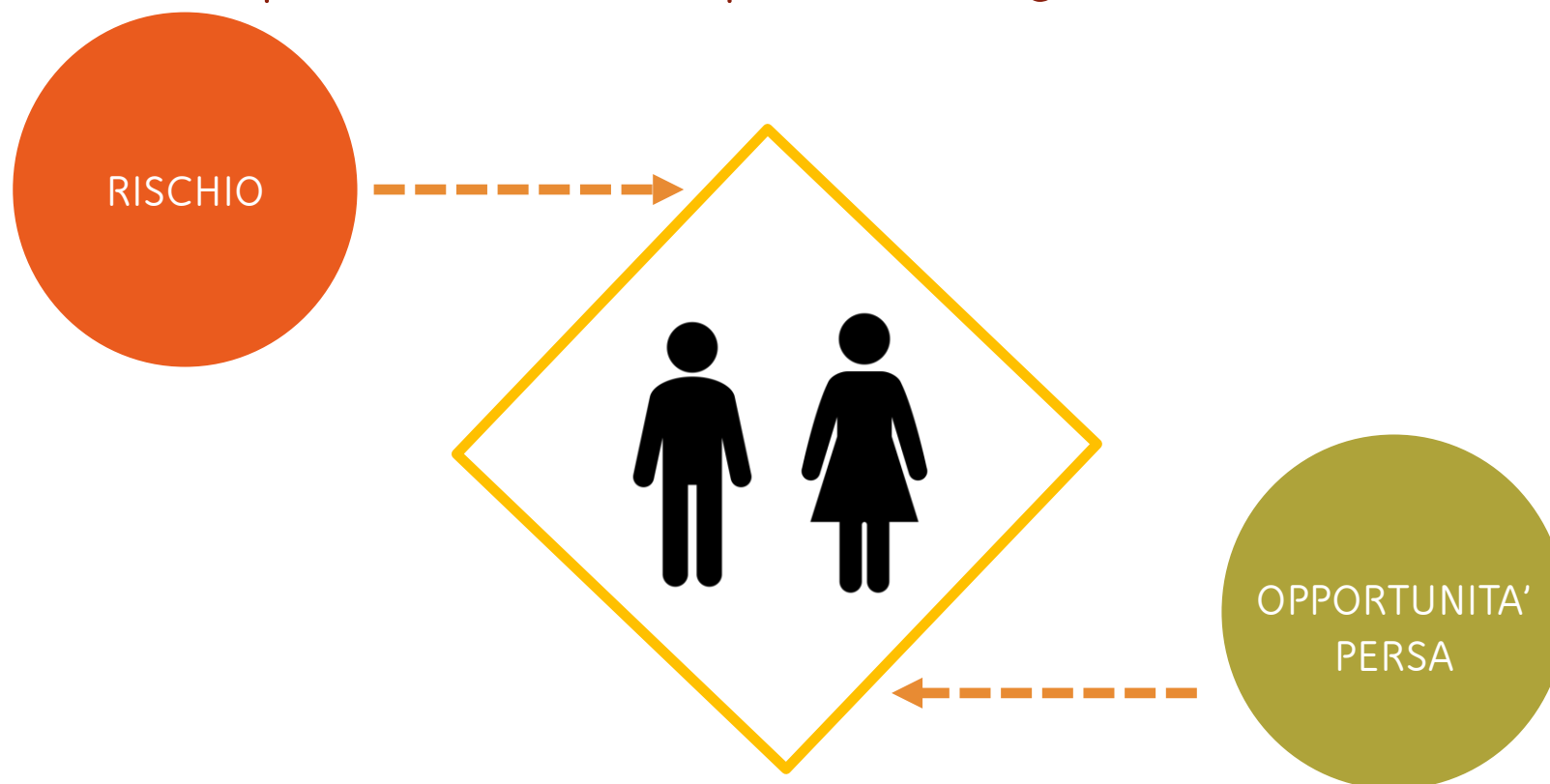
ADS, trustee, guardiano/controllore... **sono tutte persone!** Trovare le persone giuste è altrettanto importante quanto individuare lo strumento giusto

CONDIVISIONE

Importante **preparare le persone per tempo,** condividere con loro la visione di fondo

Un'ulteriore sollecitazione

- o La gestione del patrimonio è una questione di genere?



Cosa può fare Fondazione Oggi e Domani

Obiettivi di vita

Progetto di vita

Garante del progetto di vita

Lavoro di rete



Tenere insieme aspetti sociali,
legali e patrimoniali

Un ruolo nell'operatività degli
strumenti patrimoniali

www.fondazioneoggiedomani.it

newsletter