



FONDAZIONE
OGGI E DOMANI

PER UN DOPO DI NOI SERENO E CONDIVISO

www.fondazioneoggiedomani.it



Il coinvolgimento dell'ADS nella pianificazione patrimoniale

Laura Perin

Referente Legale Fondazione Oggi e Domani ETS

L'Amministratore di Sostegno

E' un soggetto **CENTRALE** e **STRATEGICO** nella pianificazione patrimoniale



Obiettivi dell'ADS

L'ADS deve gestire il patrimonio e le risorse del beneficiario nel suo

ESCLUSIVO INTERESSE

Cercare di preservare e far fruttare il patrimonio

1

Valorizzare tutte le possibili **VOLONTA'** del beneficiario o di quelle di cui si fanno portavoce i familiari

2



Individuazione dell'ADS



Va ingaggiata,
quindi, una

PERSONA DI FIDUCIA

Nella maggior parte dei casi le azioni che si vorranno intraprendere per pianificare e gestire il patrimonio rientreranno negli **atti di STRAORDINARIA AMMINISTRAZIONE**

Es. autorizzare a:

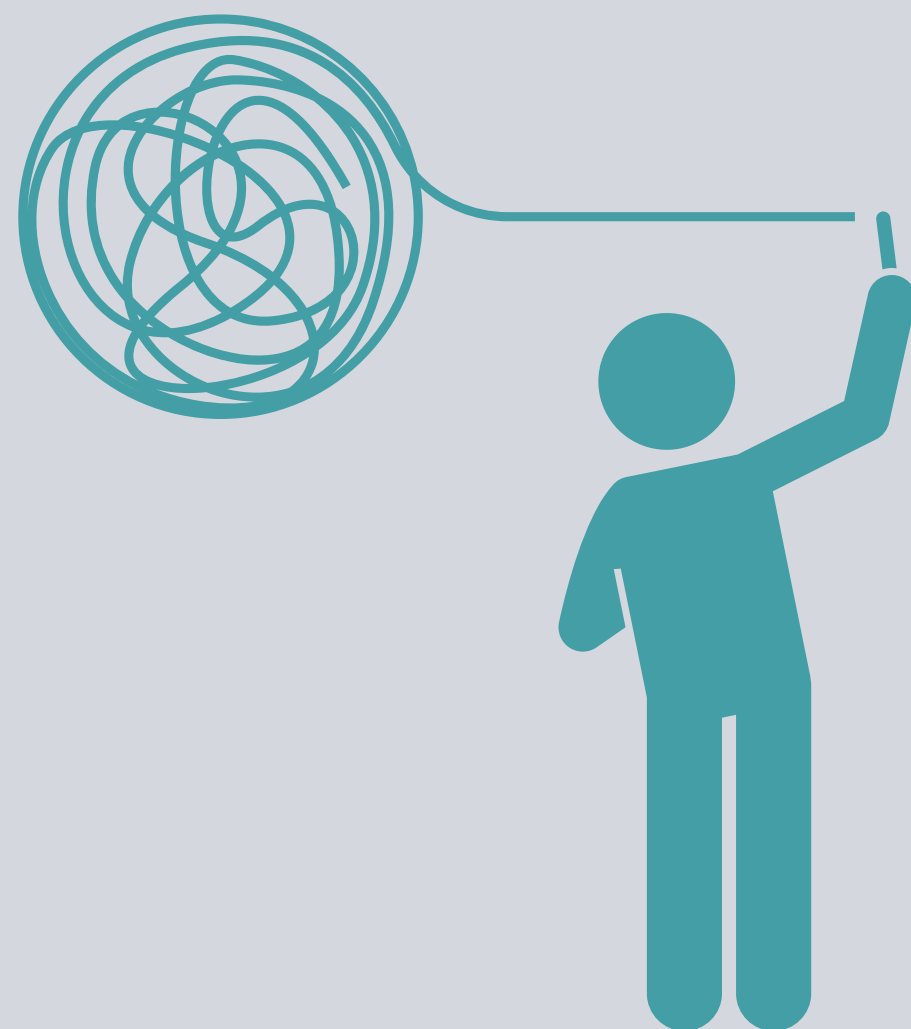
- Investire/disinvestire
- Stipulare polizze
- Vendere/acquistare immobili
- Accettare eredità...

Pianificazione patrimoniale e ADS





PIANIFICARE NEL TEMPO



SEMPLIFICARE IL PATRIMONIO

Consigli

Il **TEMPO** diventa una variabile da tenere in considerazione: occorre **PIANIFICARE** nel tempo, per non dover richiedere **autorizzazioni CON URGENZA**

SEMPLIFICARE il patrimonio **eviterà** la necessità di richiedere molte autorizzazioni al Giudice tutelare con relative lungaggini e complessità

(ad es. evitando situazioni di comproprietà)

Grazie



FONDAZIONE
OGGI E DOMANI

PER UN DOPO DI NOI SERENO E CONDIVISO